

КОНДЕНСАТООТВОДЧИКИ



КОНДЕНСАТООТВОДЧИКИ БИМЕТАЛЛИЧЕСКИЕ ADCA BM32

(Углеродистая сталь, 1/2" – 1"; DN 15 мм – DN 25 мм)

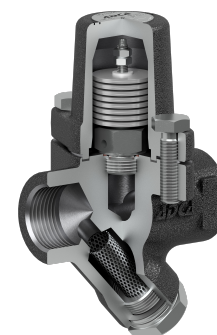
ОПИСАНИЕ

Конденсатоотводчики биметаллические ADCA BM32 – компактные и надежные конденсатоотводчики, позволяющие экономить тепловую энергию посредством доохлаждения отводимого конденсата.

Типовым применением является установка на трубопроводах насыщенного и перегретого пара, пароспутниках, паровых рубашках емкостей, змеевиковых обогревах, нерегулируемых калориферах или использование для автоматического отвода воздуха из паровых систем.

ОСНОВНЫЕ СВОЙСТВА

- Широкий диапазон давлений и пропускной способности
- Отлично работают при пусковых режимах
- Устойчивы к гидроударам и замерзанию
- Автоматический отвод воздуха
- Имеют встроенный фильтр



ТЕХНИЧЕСКИЕ ХАРАКТЕРИСТИКИ	
Типоразмер, DN	1/2" – 1"; DN 15 – DN 25 мм
Номинальное давление, PN	40 бар
Рабочая среда	Насыщенный и перегретый пар
Материал исполнения	Углеродистая сталь
Присоединения	Внутреннее резьбовое ISO 7 Rp или NPT Фланцевое EN 1092-1 PN 40 Фланцевое ASME B16.5 Класс 150 или 300 Сварное внахлест (SW) ASME 16.11 Сварное встык (BW) ASME 16.25 по запросу
Монтаж на трубопроводе	Горизонтально или вертикально, рекомендуется горизонтально.
ОПЦИИ	Дренажный клапан

ОГРАНИЧЕНИЯ ПО ПРИМЕНЕНИЮ		
Фланцевое присоединение PN 40 / Класс 300*	Фланцевое присоединение Класс 150**	Допустимая температура, °C
Допустимое давление, бар		
40,0	19,3	50
35,0	15,8	150
30,4	12,1	250
27,6	10,2	300

* Максимально допустимое рабочее давление 32 бар;

Максимально допустимая рабочая температура 300°C;

* В соответствии с EN 1092-1:2018; ** В соответствии с EN 1759-1:2004.

Ограничения по номинальному давлению PN 40 или ниже в зависимости от типа присоединения. PN 40 подходит для резьбового соединения, сварного внахлест и встык.

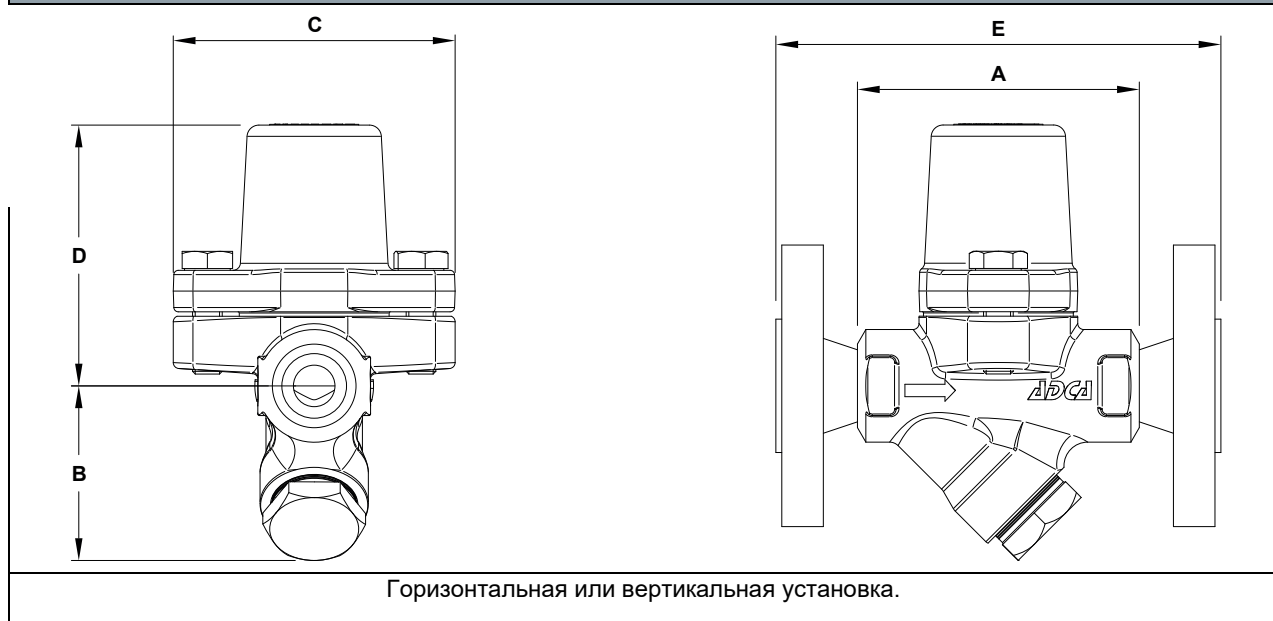
		ПРОПУСКНАЯ СПОСОБНОСТЬ, кг/ч												
Модель	Типоразмер, DN	Перепад давления, бар												
		0,5	1,0	2,0	4,0	6,0	10,0	12,0	14,0	16,0	18,0	20,0	25,0	32,0
BM32	1/2" – 1" A; DN 15 мм – DN 25 мм A	200	300	390	430	510	580	600	620	660	680	700	740	810
BM32	1/2" – 1" B; DN 15 мм – DN 25 мм B	700	1000	1300	1530	1750	2050	2150	2225	2360	2450	2550	2750	2900

Примечание: A - расход конденсата при температуре на 10 °C ниже температуры насыщения; B - расход при температуре 20 °C.



КОНДЕНСАТООТВОДЧИКИ

МОНТАЖ НА ТРУБОПРОВОДЕ



ВЕСОГАБАРИТНЫЕ ХАРАКТЕРИСТИКИ

Типоразмер, DN	Резьбовое присоединение / Сварное внахлест (SW)					PN 40		Класс 150		Класс 300	
	A	B	C	D	Масса, кг	E	Масса, кг	E	Масса, кг	E	Масса, кг
1/2" – DN 15 мм	95	59	95	90	2,1	150	3,7	150	3,2	150	4,0
3/4" – DN 20 мм	95	59	95	90	2,1	150	4,5	150	3,7	150	5,3
1" – DN 25 мм	95	65	95	90	2,1	160	4,9	160	4,5	160	6,1

СПЕЦИФИКАЦИЯ МАТЕРИАЛОВ

№	Наименование	Материал
1, 2	Корпус, Крышка	P250GH / 1.0460
3	Уплотнение*	Нержавеющая сталь / Графит
4	Пластины *	Биметалл, нерж.сталь
5	Уплотнение*	Медь
6	Фильтр*	AISI 304 / 1.4301
7	Уплотнение*	Нержавеющая сталь / Графит
8	Крышка фильтра	P250GH / 1.0460
9	Болты	Нержавеющая сталь A2-70

* Доступные к заказу запасные части.

